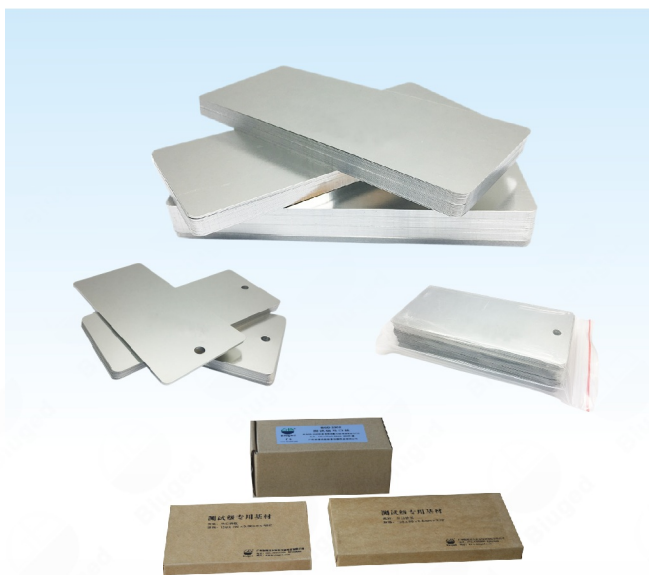


测试级马口铁板

说明：几乎所有工业涂料的性能检测（附着力、硬度、冲击、柔韧性、弯曲、干燥时间）时涂膜都要求制备在马口铁板上，而马口铁表面镀锡量、硬度及表面处理是影响检测结果最主要因素；标格达公司提供的测试级马口铁板符合GB 2520标准表面质量为Ⅰ级，硬度等级为T52（双面均匀镀锡），厚度0.28mm。



订购信息

- ★ BGD 2300--测试级马口铁板 /120×25×0.28 (mm)；500片/箱
- ★ BGD 2301--测试级马口铁板 /120×50×0.28 (mm)/圆角；500片/箱
- ★ BGD 2302--测试级马口铁板 /150×70×0.28 (mm)/圆角冲孔；200片/箱
- ★ BGD 2303--测试级卷边马口铁板 /150×70×0.28 (mm)；200片/箱

我们也接受其它特殊厚度特殊尺寸马口铁的定制！